

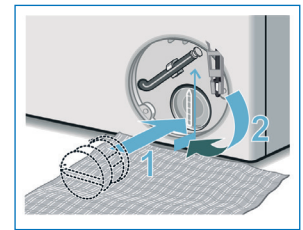
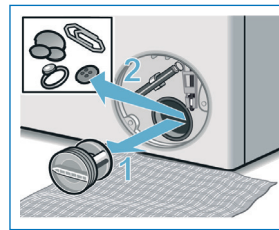
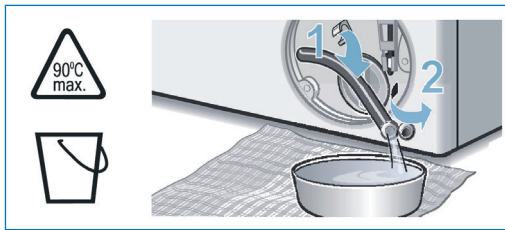
Reinigungs-Checkliste

14-Tage-Intervall

Diese Checkliste hilft Ihnen als WeWash-Partner, die ordnungsgemäße Reinigung der Maschine(n) durchzuführen. Für Rückfragen oder Schadensmeldungen wenden Sie sich bitte an support@we-wash.com oder +49 89 740 55 44 00.

1. Waschmaschine(n) reinigen

- Oberfläche(n) gereinigt (z. B. von Waschmittelresten oder Staub).
- Dichtgummi(s) von eventuellen Fremdkörpern gereinigt (z. B. Haarklammern, Münzen).
- Laugenpumpe(n) geöffnet und eventuelle Fremdkörper entnommen (z. B. Haarklammern, Münzen) sowie den kleinen Propeller gereinigt (z. B. von Haaren), sodass er sich frei drehen kann.



- Einspülschale(n) reinigen – abhängig vom Maschinenmodell

Standard-Modell: Nutzer füllen Waschmittel selbst ein. Modellnummer: WAY32740WW, i.d.R. eine weiße Waschmaschine

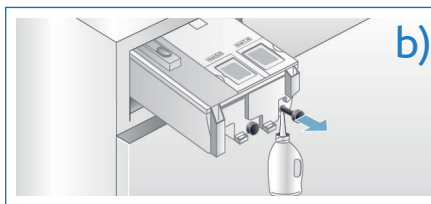
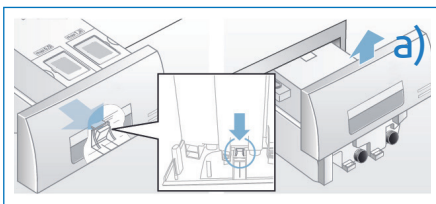
- Einspülschale(n) entnommen und unter fließendem Wasser gereinigt.

i-DOS-Modell: Sie füllen Waschmittel regelmäßig nach. Modellnummer: WAY3274XWW, i.d.R. eine silberne Waschmaschine

- Waschmittelschublade(n) gereinigt (z. B. von Waschmittelresten oder Staub).

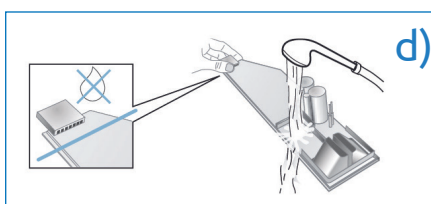
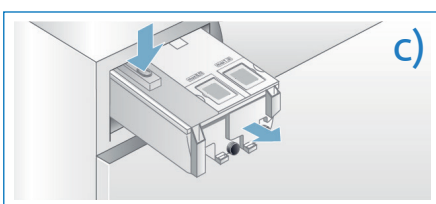
(a) Waschmittelschublade aufziehen, den Entrasthebel auf der Rückseite des Schubladengriffs leicht zu sich heranziehen und gleichzeitig den Schubladengriff nach oben ziehen und abnehmen.

(b) Stopfen von Dosierbehältern entnehmen und Inhalt in ein Gefäß ablassen.



(c) Blauen Entrasthebel auf Oberseite der Schublade drücken und Schublade vollständig entnehmen.

(d) Schubladendeckel vorsichtig abnehmen und Schale und Deckel mit weichem, feuchtem Tuch reinigen.
Hinweis: Vor dem Einschieben trocknen.

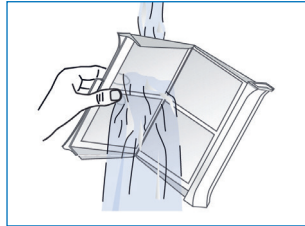


Achtung! Die Waschmittelschublade enthält elektrische Bauteile. Bei Kontakt mit Wasser können diese beschädigt werden. Deckel nicht in Wasser tauchen.

(e) Schale und Deckel abtrocknen und wieder zusammensetzen.

2. Trockner reinigen

- Oberfläche(n) gereinigt (z. B. von Waschmittelresten oder Staub).
- Flusensieb(e) (je zwei Stück pro Trockner) entleert und gereinigt.



3. Allgemeine Kontrolle des Waschraums

- Schäden, Diebstahl, Vandalismus oder andere Besonderheiten unter +49 89 740 55 44 00 oder support@we-wash.com gemeldet.
- Mülleimer für Entsorgung der Flusen vorhanden und geleert.
- Waschraumhinweis klebt an der Eingangstür des Waschraums.
- Waschraumposter hängen im Waschraum.
- Maschinensticker kleben an Waschmaschine(n) und Trockner(n).

Etwas fehlt oder muss ausgetauscht werden? Nachricht an support@we-wash.com genügt – wir schicken es Ihnen zu!

Haben Sie weitere Fragen zur Reinigung?

Scannen Sie diesen QR-Code für ein Video zur beispielhaften Reinigung.



Reinigungshinweise für die Waschmittelschublade von Maschinen mit automatischer Dosierung sind im Video nicht enthalten.