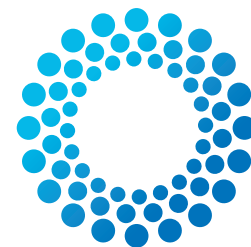


Kontrolní seznam čištění Pro pravidelné čištění spotřebičů

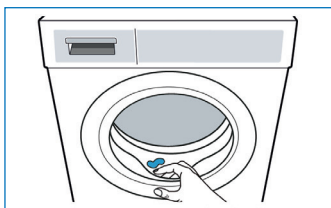


WeWash

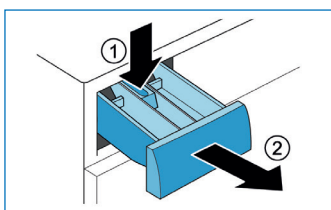
Tento kontrolní seznam vám jako partnerovi WeWash pomůže při správném čištění strojů. Pokud máte nějaké dotazy nebo potřebujete nahlásit poškození, něco chybí nebo je třeba něco vyměnit, kontaktujte prosím support@we-wash.com nebo +49 89 740 55 44 00 (mluví se anglicky nebo německy).

1. Čištění praček

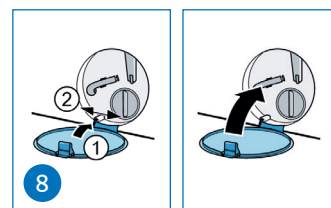
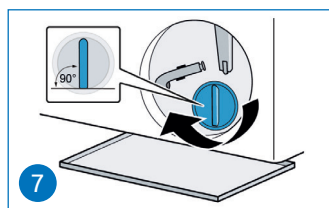
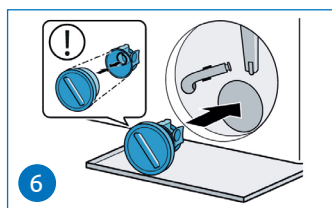
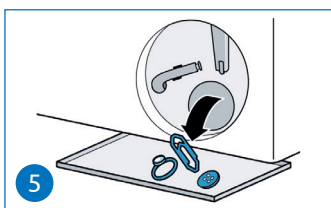
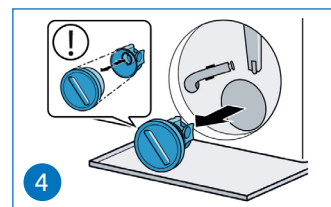
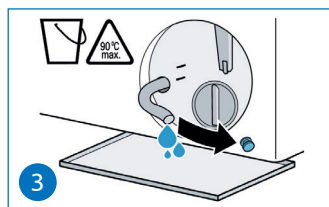
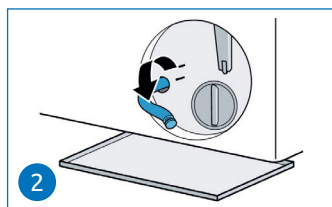
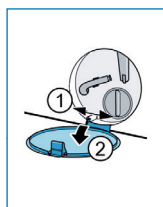
- Povrchy vyčištěny (např. od zbytků pracího prostředku nebo prachu).
- Těsnicí guma očištěny od jakýchkoli cizích předmětů (např. sponky do vlasů, mince).



- Zásuvka na prací prostředek a otvor důkladně vyčištěny a zbaveny zbytků pracího prostředku.

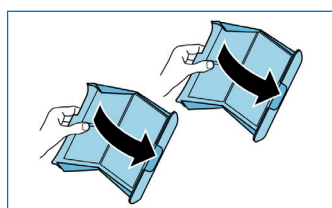
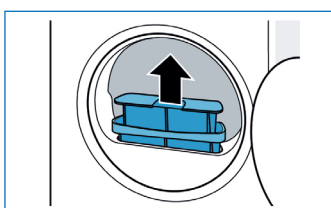


- Vypouštěcí čerpadlo otevřeno, všechny cizí předměty a nečistoty (např. sponky do vlasů, mince) odstraněny a vrtulka vyčištěna (např. od vlasů), aby se mohla volně otáčet. Vypouštěcí čerpadlo následně znovu pevně uzavřeno (otočný zámek v poloze 12 hodin).



2. Čištění sušičky

- Povrchy vyčištěny (např. od zbytků pracího prostředku nebo prachu).
- Filtry na chuchvalce (dva kusy na sušičku) vyprázdněny a vyčištěny pod tekoucí vodou. Proběhla u nich kontrola poškození a trhlin. V případě nálezu byla skutečnost nahlášena společnosti WeWash. Následně byly opět vsazeny do sušičky.



Máte další dotazy ohledně čištění?

Po naskenování tohoto QR kódu lze zhlédnout video s ukázkou čištění.



3. Celková kontrola prádelny

- Odpadkový koš k odstraňování chuchvalců k dispozici a vyprázdněný.