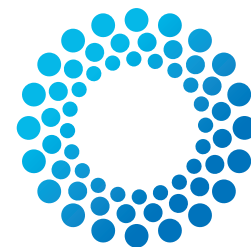


Liste de contrôle du nettoyage Pour le nettoyage régulier des appareils

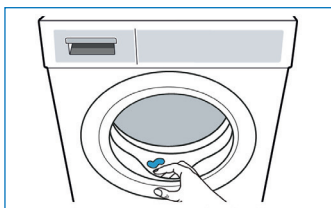


WeWash

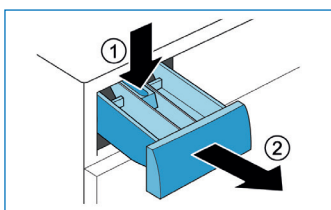
La présente liste de contrôle vous aidera, en tant que partenaire WeWash, à effectuer le bon nettoyage des appareils. Si vous avez des questions ou souhaitez signaler des dommages, si quelque chose manque ou doit être remplacé, veuillez nous contacter par e-mail à support@we-wash.com ou par téléphone au +49 89 740 55 44 00.

1. Nettoyer le lave-linge

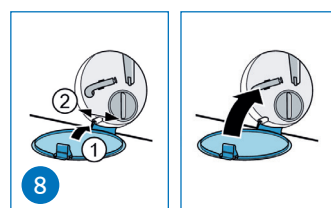
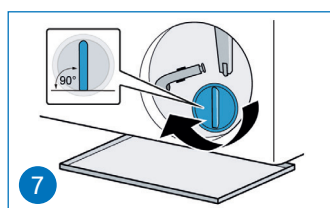
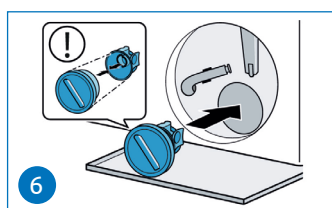
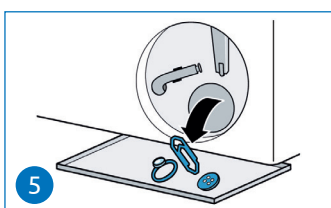
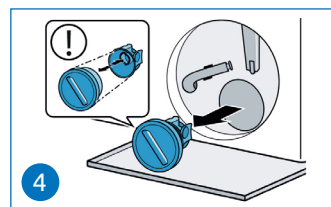
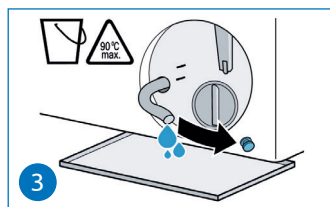
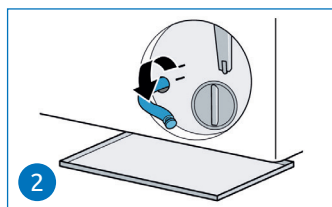
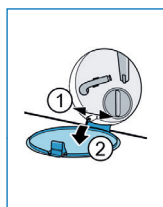
- Surfaces nettoyées (p. ex. des résidus de lessive ou de poussière).
- Joint d'étanchéité nettoyé de tout corps étranger (p. ex. des pinces à cheveux, pièces de monnaie, etc.) et salissures.



- Bac à produit et ouverture soigneusement nettoyés et débarrassés des résidus de lessive.

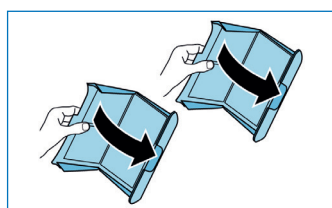
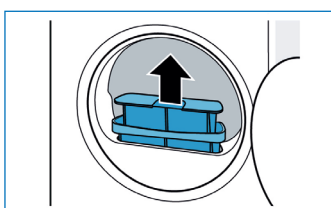


- La pompe de vidange est ouverte, tous les corps étrangers éventuels (p. ex. pinces à cheveux, pièces de monnaie) et salissures sont éliminés, et la petite hélice nettoyée (p. ex. des cheveux) afin qu'elle puisse tourner librement. Ensuite, pompe de vidange bien refermée (verrou rotatif sur la position 12 heures).



2. Nettoyer le sèche-linge

- Surfaces nettoyées (p. ex. des résidus de lessive ou poussière).
- Filtres à peluches (deux par sèche-linge) vidés et nettoyés à l'eau courante. Absence de dommages et de fissures vérifiée. Dommages/fissures signalés à WeWash, le cas échéant. Ensuite, filtres replacés dans le sèche-linge.



Avez-vous d'autres questions concernant le nettoyage ?

Scannez ce code QR pour une vidéo sur un nettoyage exemplaire.



3. Contrôle général de la laverie

- Poubelle pour l'élimination des peluches disponible et vidée.